



NUEVA GAMA DE
CÁPSULAS DE PLANTA
DE LIBERACIÓN
PROLONGADA




SoriaNatural[®]
EFICACIA Y CALIDAD

**evolución
natural**



Si en algo tiene que destacar una empresa que se dedique a la salud es que sus productos deben estar en continua evolución y estudio, adaptándose a nuevas necesidades.

Soria Natural, con su centro de I+D+i a la vanguardia, ha evolucionado la línea de cápsulas vegetales, creando la

nueva gama de CÁPSULAS de “Liberación Prolongada”

diseñadas para lograr una mayor eficacia y seguridad del uso de las plantas.



Este importante avance se refleja principalmente en las siguientes ventajas:

- Mayor comodidad de dosificación:

Menor ingesta de cápsulas: las cápsulas de la nueva gama presentan una concentración de principios activos tres veces mayor que las anteriores, lo que permite que la posología se limite a 2 cápsulas diarias frente a las 6 que se recomendaban anteriormente.

Menor número de tomas: 1 cápsula tan solo cada 12 horas. Se reduce la frecuencia de administración, manteniendo la misma actividad que antes gracias a la evolución tecnológica impulsada desde nuestro departamento de I+D+i. En la mayoría de casos es aconsejable que las tomas se realicen siempre a las mismas horas.

- Mayor aprovechamiento de la sustancia o planta administrada.

- Eliminación de las fluctuaciones en los niveles séricos de las sustancias o principios activos administrados, lo que aumenta su beneficio terapéutico.

- Reducción potencial de los efectos adversos que pudieran tener las plantas administradas.

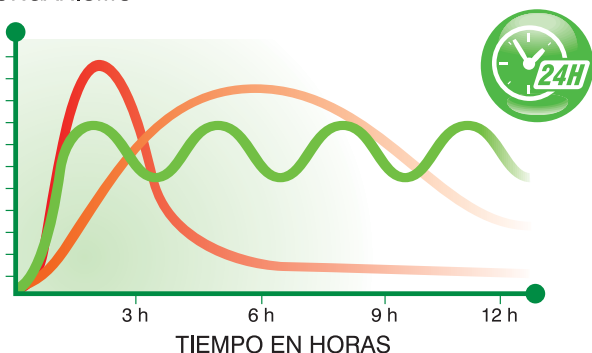
El empleo de esta nueva tecnología de elaboración tiene el propósito de facilitar la administración de los principios activos de las plantas para liberarlos en el momento y lugar adecuados que aseguren una óptima absorción, lo que nos permite la dosificación del producto de una forma controlada y eficiente. Como hemos visto, el desarrollo de estos nuevos sistemas de liberación ofrece importantes ventajas.

proceso de elaboración

En las **CÁPSULAS** de “Liberación Prolongada”, se libera inicialmente una cantidad de principio activo suficiente para producir su efecto y luego, el resto de principio activo, se va liberando a una **velocidad predeterminada** durante períodos de tiempo prolongados. Esta liberación es controlada principalmente por la naturaleza de la sustancia que recubre al principio activo y su grosor.

EFFECTIVIDAD
PRINCIPIO ACTIVO
EN EL ORGANISMO

cápsula liberación prolongada cápsula liberación retardada cápsula convencional



Antes de continuar aclararemos que en el mercado encontramos habitualmente la utilización de la expresión "formas retard", para englobar diferentes sistemas de liberación. Esta denominación es inapropiada ya que estas formas solamente corresponden estrictamente a las de **liberación retardada** (el principio activo se libera no inmediatamente después de administrarlo sino después de pasado un tiempo, pero no se prolonga su efecto terapéutico).

El **proceso de fabricación** de las **CÁPSULAS** de “LIBERACIÓN PROLONGADA” se basa en





métodos desarrollados a lo largo de varios años, en los que intervienen diferentes tecnologías.

La obtención de una cápsula

se inicia con la **extracción de los principios**

activos de la planta,

para ello Soria Natural cuenta con uno de

los sistemas más

más avanzados de

extracción que permite

agotar los principios activos de la planta en poco tiempo.



Después se procede al **concentrado**

mediante técnicas de evaporación al vacío

que evitan la degradación de los componentes termolábiles, y tras esta concentración se procede

a una **retirada completa del solvente** empleado para obtener un extracto sólido.

Este proceso se desarrolla mediante la tecnología de la **liofilización** que respeta al máximo los

principios activos del extracto, ya que éste comienza a -50°C y finaliza a 20°C . El producto

obtenido es un polvo que constituye el **extracto seco** de la planta utilizada, el cual presenta una

alta concentración de principios activos con actividad saludable.

La obtención de los **aceites esenciales** se realiza mediante una destilación por arrastre de vapor,

para conseguir una mayor pureza y concentración de dichos principios activos. La incorporación de

los aceites esenciales, debido a su gran volatilidad, se realiza incluidos dentro de unas moléculas

denominadas α -ciclodextrinas. Estas moléculas forman una especie de cono truncado (forma de

maceta) cuyo interior es lipofílico (afinidad a la grasa) y el exterior hidrofílico (afinidad al agua) y

tienen la capacidad de fijar los compuestos volátiles en su interior.

Como consecuencia de ello no sólo protegen a los aceites esenciales del deterioro que pueden sufrir por su exposición a la luz, el calor o el aire, sino que además incrementan su solubilidad, lo que favorece su transporte, liberación y absorción, ayudando a alcanzar la máxima efectividad de estas sustancias incorporadas a las cápsulas.

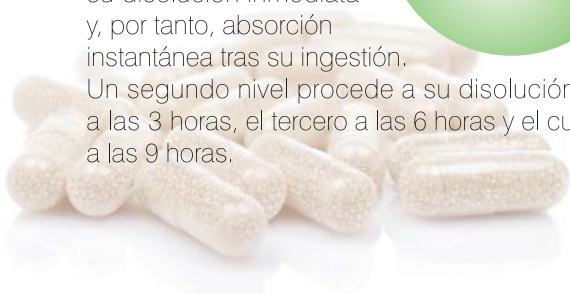
Una vez obtenido el liofilizado se comienza el proceso de obtención de **microesferas o esferonizado**, para ello y con ayuda de celulosa microcristalina se obtienen mediante extrusión unas finas hebras de extracto que al introducir las en un sistema llamado "esferonizador" se rompen en pequeñas partículas que son moldeadas a alta velocidad para obtener las microesferas que se aprecian en las cápsulas. A continuación se secan a una temperatura inferior a 30°C.

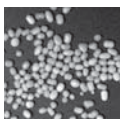
Las microesferas obtenidas aportan dos importantes ventajas, por un lado, una importante estabilidad del principio activo al estar incluido en la matriz de celulosa y, por otro lado, la posibilidad de proceder a un recubrimiento de su superficie mediante un sistema de pulverizado secuencial con un polímero que disminuye su permeabilidad a la humedad y, por tanto, retrasa su disolución una vez ingerido.

En la cápsula que ingerimos, cuando es de liberación prolongada, independientemente de su composición, se encuentran **microesferas recubiertas en 4 niveles**.

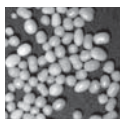
Un primer nivel permite su disolución inmediata y, por tanto, absorción instantánea tras su ingestión.

Un segundo nivel procede a su disolución a las 3 horas, el tercero a las 6 horas y el cuarto a las 9 horas.

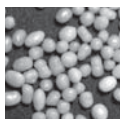




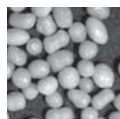
microesfera
desnuda



microesfera
una capa
disolución
3 horas



microesfera
dos capas
disolución
6 horas



microesfera
tres capas
disolución
9 horas

Este proceso secuencial de disolución permite generar en nuestro cuerpo el mismo efecto que si estuviésemos ingiriendo el principio activo cada 3 horas, lo cual es lo ideal para su óptima actividad, ya que permite la presencia continua en plasma del principio activo, pero sin la incomodidad de estar haciendo dichas tomas cada 3 horas.

Pero además, nuestras **CÁPSULAS de “LIBERACIÓN PROLONGADA”** siguen satisfaciendo una amplia variedad de requisitos y conservando el resto de las características que no sólo garantizan su efectividad sino que tienen la finalidad de mejorar la calidad del producto final.

Las plantas medicinales que utilizamos **van en forma de EXTRACTOS SECOS y ACEITES ESENCIALES** para garantizar una calidad constante del producto final y presentan una mayor concentración de principios activos.

La **cápsula** que encierra las microesferas es de **procedencia totalmente VEGETAL** (sustancia derivada de la celulosa). Es de **rápida disolución para una máxima biodisponibilidad** de su contenido. La cápsula se desintegra por acción del ácido clorhídrico estomacal en menos de 5 minutos. Así comienza la liberación de los principios activos en el estómago.

Es mejor emplear cápsulas **transparentes** para evitar incluso el colorante que llevan consigo.

La gama de **CÁPSULAS de “LIBERACIÓN PROLONGADA”** es una línea muy completa con el fin de **ampliar al profesional sus posibilidades** a la hora de elegir un tratamiento determinado. Las cápsulas compuestas se han hecho así por ser mezclas interesantes, dado el resultado que hemos obtenido con ellas.

Toda la gama de Cápsulas ha sido sometida a los más rigurosos **CONTROLES DE CALIDAD**,



MÁS INFORMACIÓN EN
www.sorianatural.es

ADEMÁS PODRÁ ENCONTRAR
UNA RELACIÓN DE LOS HERBOLARIOS,
JUNTO CON SUS TIENDAS ONLINE,
PARA ADQUIRIR ESTOS PRODUCTOS





nuestra gama

CÁPSULAS SIMPLES

- Cápsulas 03-S ALHOLVAS
- Cápsulas 08-S CALAGUALA
- Cápsulas 11-S CARDO MARIANO
- Cápsulas 13-S DAMIANA
- Cápsulas 14-S DIENTE DE LEÓN
- Cápsulas 15-S ELEUTEROCOCO
- Cápsulas 16-S EQUINÁCEA
- Cápsulas 17-S ESPINO BLANCO
- Cápsulas 23-S GROSELLERO NEGRO
- Cápsulas 29-S PAU D'ARCO
- Cápsulas 30-S PROPÓLEO
- Cápsulas 33-S TRAVALERA
- Cápsulas 34-S VALERIANA
- Cápsulas 37-S HIPÉRICO

CÁPSULAS COMPUESTAS

- Cápsulas 02-C HEPAVESICAL
- Cápsulas 03-C VITOL PLUS
- Cápsulas 08-C OBESTANE
- Cápsulas 10-C DIURÍN
- Cápsulas 13-C FENSATÍN
- Cápsulas 16-C DOLOGÉN
- Cápsulas 17-C FLATUSOR
- Cápsulas 18-C AGILMÉN
- Cápsulas 19-C CIRCUVÉN
- Cápsulas 21-C TENSIVEL
- Cápsulas 29-C SEDANER
- Cápsulas 30-C GUALAVIT

FORMULA

XXI



CÁPSULAS
03-S

alholvas

Trigonella foenum-graecum L.

vía oral

ingredientes (por cápsula):

Extracto liofilizado de alholvas (*Trigonella foenum-graecum L.*) (semilla)(300 mg); estabilizante: celulosa microcristalina, agente de recubrimiento: copolímero de metacrilato neutro, cápsula (hidroxipropilmetilcelulosa).

No contiene conservantes ni colorantes.

El **Aporte Diario Eficaz (A.D.E.)** determina la cantidad media de principios activos por toma diaria recomendada.

	Aporte por cápsula	A.D.E. (2 cápsulas)
<i>Trigonella foenum-graecum</i>	300 mg	600 mg
Trigonellina	6 mg	12 mg

modo de uso:

Se aconseja la toma del A.D.E; 1 cápsula cada 12 horas, con un gran vaso de agua.

contenido: 30 cápsulas de 690 mg.

cantidad neta: 20,7 g e

FORMULA

XXI



CÁPSULAS
08-S

calagualla

Polypodium leucotomos

vía oral

ingredientes (por cápsula):

Extracto liofilizado de calagualla (*Polypodium leucotomos* Poir.) (rizoma)(300 mg); estabilizante: celulosa microcristalina, agente de recubrimiento: copolímero de metacrilato neutro, cápsula (hidroxipropilmetilcelulosa).

No contiene conservantes ni colorantes.

El **Aporte Diario Eficaz (A.D.E.)** determina la cantidad media de principios activos por toma diaria recomendada.

	Aporte por cápsula	A.D.E. (2 cápsulas)
<i>Polypodium leucotomos</i>	300 mg	600 mg
Saponinas	14 mg	28 mg

modo de uso:

Se aconseja la toma del A.D.E; 1 cápsula cada 12 horas, con un gran vaso de agua.

contenido: 30 cápsulas de 690 mg.

cantidad neta: 20,7 g e



CÁPSULAS
11-S

cardo mariano

Silybum marianum (L.) Gaertner

vía oral

ingredientes (por cápsula):

Extracto liofilizado de cardo mariano (*Silybum marianum* (L) Gaertn)(fruto)(300 mg); estabilizante: celulosa microcristalina, agente de recubrimiento: copolímero de metacrilato neutro, cápsula (hidroxipropilmetilcelulosa).

No contiene conservantes ni colorantes.

El **Aporte Diario Eficaz (A.D.E.)** determina la cantidad media de principios activos por toma diaria recomendada.

	Aporte por cápsula	A.D.E. (2 cápsulas)
<i>Silybum marianum</i>	300 mg	600 mg
Silimarina	18 mg	36 mg

modo de uso:

Se aconseja la toma del A.D.E; 1 cápsula cada 12 horas, con un gran vaso de agua.

contenido: 30 cápsulas de 690 mg.

cantidad neta: 20,7 g e

FORMULA

XXI



CÁPSULAS
13-S

damiana

Turnera diffusa Willd

vía oral

ingredientes (por cápsula):

Extracto liofilizado de damiana (*Turnera diffusa Willd*)(hoja) (300 mg); estabilizante: celulosa microcristalina, agente de recubrimiento: copolímero de metacrilato neutro, cápsula (hidroxipropilmetilcelulosa).

No contiene conservantes ni colorantes.

El **Aporte Diario Eficaz (A.D.E.)** determina la cantidad media de principios activos por toma diaria recomendada.

	Aporte por cápsula	A.D.E. (2 cápsulas)
<i>Turnera diffusa</i>	300 mg	600 mg
Saponinas	18 mg	36 mg

modo de uso:

Se aconseja la toma del A.D.E; 1 cápsula cada 12 horas, con un gran vaso de agua.

contenido: 30 cápsulas de 690 mg.

cantidad neta: 20,7 g e



CÁPSULAS
14-S

diente de león

Taraxacum officinale Weber

vía oral

ingredientes (por cápsula):

Extracto liofilizado de diente de león (*Taraxacum officinale* Weber)(hoja)(300 mg); estabilizante: celulosa microcristalina, agente de recubrimiento: copolímero de metacrilato neutro, cápsula (hidroxipropilmetilcelulosa).

No contiene conservantes ni colorantes.

El **Aporte Diario Eficaz (A.D.E.)** determina la cantidad media de principios activos por toma diaria recomendada.

	Aporte por cápsula	A.D.E. (2 cápsulas)
<i>Taraxacum officinale</i>	300 mg	600 mg
Flavonoides	3 mg	6 mg

modo de uso:

Se aconseja la toma del A.D.E; 1 cápsula cada 12 horas, con un gran vaso de agua.

contenido: 30 cápsulas de 690 mg.

cantidad neta: 20,7 g e

FORMULA

XXI



CÁPSULAS
15-S

eleuterococo

Eleutherococcus senticosus Maxim

vía oral

ingredientes (por cápsula):

Extracto liofilizado de eleuterococo (*Eleutherococcus senticosus Maxim*)(raíz)(300 mg); estabilizante: celulosa microcristalina, agente de recubrimiento: copolímero de metacrilato neutro, cápsula (hidroxipropilmetilcelulosa).

No contiene conservantes ni colorantes.

El **Aporte Diario Eficaz (A.D.E.)** determina la cantidad media de principios activos por toma diaria recomendada.

	Aporte por cápsula	A.D.E. (2 cápsulas)
<i>Eleutherococcus senticosus</i>	300 mg	600 mg
Eleuterósidos (exp. saponinas)	54 mg	108 mg

modo de uso:

Se aconseja la toma del A.D.E; 1 cápsula cada 12 horas, con un gran vaso de agua.

contenido: 30 cápsulas de 690 mg.

cantidad neta: 20,7 g e

FORMULA

XXI



CÁPSULAS
16-S

equinácea

Echinacea purpurea L.

vía oral

ingredientes (por cápsula):

Extracto liofilizado de equinácea (*Echinacea purpurea L.*) (parte aérea)(300 mg); estabilizante: celulosa microcristalina, agente de recubrimiento: copolímero de metacrilato neutro, cápsula (hidroxipropilmetilcelulosa).

No contiene conservantes ni colorantes.

El **Aporte Diario Eficaz (A.D.E.)** determina la cantidad media de principios activos por toma diaria recomendada.

	Aporte por cápsula	A.D.E. (2 cápsulas)
<i>Echinacea purpurea</i>	300 mg	600 mg
Derivados cafeicos	0,45 mg	0,9 mg
Flavonoides	1,5 mg	3 mg

modo de uso:

Se aconseja la toma del A.D.E; 1 cápsula cada 12 horas, con un gran vaso de agua.

contenido: 30 cápsulas de 690 mg.

cantidad neta: 20,7 g e



CÁPSULAS
17-S

espino blanco

Crataegus oxyacantha L.

vía oral

ingredientes (por cápsula):

Extracto liofilizado de espino blanco (*Crataegus oxyacantha L.*) (p. aérea)(300 mg); estabilizante: celulosa microcristalina, agente de recubrimiento: copolímero de metacrilato neutro, cápsula (hidroxipropilmetilcelulosa).

No contiene conservantes ni colorantes.

El **Aporte Diario Eficaz (A.D.E.)** determina la cantidad media de principios activos por toma diaria recomendada.

	Aporte por cápsula	A.D.E. (2 cápsulas)
<i>Crataegus oxyacantha</i>	300 mg	600 mg
Procianidinas oligoméricas	10,5 mg	21 mg
Otros flavonoides	1,2 mg	2,4 mg

modo de uso:

Se aconseja la toma del A.D.E; 1 cápsula cada 12 horas, con un gran vaso de agua.

contenido: 30 cápsulas de 690 mg.

cantidad neta: 20,7 g e

FORMULA

XXI



CÁPSULAS
23-S

grosellero negro

Ribes nigrum L.

vía oral

ingredientes (por cápsula):

Extracto liofilizado de grosellero negro (*Ribes nigrum L.*) (hoja) (286,77 mg); estabilizante: celulosa microcristalina, agente de recubrimiento: copolímero de metacrilato neutro, cápsula (hidroxipropilmetilcelulosa).

No contiene conservantes ni colorantes.

El **Aporte Diario Eficaz (A.D.E.)** determina la cantidad media de principios activos por toma diaria recomendada.

	Aporte por cápsula	A.D.E. (2 cápsulas)
<i>Ribes nigrum</i>	286,77 mg	573,54 mg
Flavonoides	9 mg	18 mg

modo de uso:

Se aconseja la toma del A.D.E; 1 cápsula cada 12 horas, con un gran vaso de agua.

contenido: 30 cápsulas de 690 mg.

cantidad neta: 20,7 g e

FORMULA

XXI



CÁPSULAS
29-S

pau d'arco

Tabebuia impetiginosa Standley

vía oral

ingredientes (por cápsula):

Extracto liofilizado de pau d'arco (*Tabebuia impetiginosa* Standley)(corteza)(300 mg); estabilizante: celulosa microcristalina, agente de recubrimiento: copolímero de metacrilato neutro, cápsula (hidroxipropilmetilcelulosa). No contiene conservantes ni colorantes.

El **Aporte Diario Eficaz (A.D.E.)** determina la cantidad media de principios activos por toma diaria recomendada.

	Aporte por cápsula	A.D.E. (2 cápsulas)
<i>Tabebuia impetiginosa</i>	300 mg	600 mg
Lapachol	10 mg	20 mg

modo de uso:

Se aconseja la toma del A.D.E; 1 cápsula cada 12 horas, con un gran vaso de agua.

contenido: 30 cápsulas de 690 mg.

cantidad neta: 20,7 g e

FORMULA

XXI



CÁPSULAS
30-S

propóleo

Propolis

vía oral

ingredientes (por cápsula):

Extracto liofilizado de propóleo (*Propolis*) (300 mg); estabilizante: celulosa microcristalina, alfa-ciclodextrina (60 mg), agente de recubrimiento: copolímero de metacrilato neutro, cápsula (hidroxipilmetilcelulosa).

No contiene conservantes ni colorantes.

El **Aporte Diario Eficaz (A.D.E.)** determina la cantidad media de principios activos por toma diaria recomendada.

	Aporte por cápsula	A.D.E. (2 cápsulas)
<i>Propolis</i>	300 mg	600 mg
Flavonoides	13,2 mg	26,4 mg

modo de uso:

Se aconseja la toma del A.D.E; 1 cápsula cada 12 horas, con un gran vaso de agua.

contenido: 30 cápsulas de 690 mg.

cantidad neta: 20,7 g e

FORMULA

XXI



CÁPSULAS
33-S

travalera

Centaurea aspera L.

vía oral

ingredientes (por cápsula):

Extracto liofilizado de travalera (*Centaurea aspera L.*) (p. florida) (300 mg); estabilizante: celulosa microcristalina, agente de recubrimiento: copolímero de metacrilato neutro, cápsula (hidroxipilmetilcelulosa).

No contiene conservantes ni colorantes.

El **Aporte Diario Eficaz (A.D.E.)** determina la cantidad media de principios activos por toma diaria recomendada.

	Aporte por cápsula	A.D.E. (2 cápsulas)
<i>Centaurea aspera</i>	300 mg	600 mg
Flavonoides	12 mg	24 mg

modo de uso:

Se aconseja la toma del A.D.E; 1 cápsula cada 12 horas, con un gran vaso de agua.

contenido: 30 cápsulas de 690 mg.

cantidad neta: 20,7 g e

FORMULA

XXI



CÁPSULAS
34-S

valeriana

Valeriana officinalis L.

vía oral

ingredientes (por cápsula):

Extracto liofilizado de valeriana (*Valeriana officinalis L.*) (raíz) (300 mg); estabilizante: celulosa microcristalina, agente de recubrimiento: copolímero de metacrilato neutro, cápsula (hidroxipilmetilcelulosa).

No contiene conservantes ni colorantes.

El **Aporte Diario Eficaz (A.D.E.)** determina la cantidad media de principios activos por toma diaria recomendada.

	Aporte por cápsula	A.D.E. (2 cápsulas)
<i>Valeriana officinalis</i>	300 mg	600 mg
Ác. valerénico	2,1 mg	4,2 mg
Aceite esencial	1,9 mg	3,8 mg

modo de uso:

Se aconseja la toma del A.D.E; 1 cápsula cada 12 horas, con un gran vaso de agua. Para dormir, tomar 2 cápsulas una hora antes de acostarse.

contenido: 30 cápsulas de 690 mg.

cantidad neta: 20,7 g e

FORMULA

XXI



CÁPSULAS
37-S

hipérico

Hypericum perforatum L.

vía oral

ingredientes (por cápsula):

Extracto liofilizado de hipérico (*Hypericum perforatum L.*) (rizoma)(300 mg); estabilizante: celulosa microcristalina, agente de recubrimiento: copolímero de metacrilato neutro, cápsula (hidroxipropilmetilcelulosa).

No contiene conservantes ni colorantes.

El **Aporte Diario Eficaz (A.D.E.)** determina la cantidad media de principios activos por toma diaria recomendada.

	Aporte por cápsula	A.D.E. (1 cápsula)
<i>Hypericum perforatum</i>	300 mg	300 mg
Hipericina	576 µg	576 µg
Hipericinas totales	880 µg	880 µg

modo de uso:

Se aconseja la toma del A.D.E; 1 cápsula al día, con un gran vaso de agua.

contenido: 30 cápsulas de 690 mg.

cantidad neta: 20,7 g e

FORMULA

XXI



CÁPSULAS
02-C

hepavesical

Anthemis nobilis L.
Fumaria officinalis L.
Peumus boldus Mol.
Centaurea aspera L.

vía oral

ingredientes (por cápsula):

Extracto liofilizado de manzanilla amarga (*Anthemis nobilis L.*)(flor) (186 mg), extracto liofilizado de fumaria (*Fumaria officinalis L.*)(planta) (45 mg), extracto liofilizado de boldo (*Peumus boldus Mol.*)(hoja) (45 mg), extracto liofilizado de estigmas de centaurea (*Centaurea aspera L.*)(24 mg), estabilizante: celulosa microcristalina; agente de recubrimiento: copolímero de metacrilato neutro, cápsula (hidroxipropilmetilcelulosa).

No contiene conservantes ni colorantes.

El **Aporte Diario Eficaz (A.D.E.)** determina la cantidad media de principios activos por toma diaria recomendada.

	Aporte por cápsula	A.D.E. (2 cápsulas)
<i>Anthemis nobilis</i>	186 mg	372 mg
<i>Fumaria officinalis</i>	45 mg	90 mg
<i>Peumus boldus</i>	45 mg	90 mg
<i>Centaurea aspera</i>	24 mg	48 mg
Flavonoides	8,25 mg	16,5 mg
Boldina	0,063 mg	0,126 mg
Fumarina	0,063 mg	0,126 mg

modo de uso:

Se aconseja la toma del A.D.E; 1 cápsula cada 12 horas, con un gran vaso de agua.

contenido: 30 cápsulas de 690 mg.

cantidad neta: 20,7 g e

FORMULA

XXI

CÁPSULAS
03-C

vitól plus

Eleutherococcus senticosus Maxim
Panax ginseng C.A. Meyer
Propolis
Turnera diffusa Willd

vía oral

ingredientes (por cápsula):

Estabilizante: celulosa microcristalina, Extracto liofilizado de eleuterococo (*Eleutherococcus senticosus Maxim*)(raíz)(105 mg), extracto liofilizado de ginseng (*Panax ginseng C.A. Meyer*)(raíz)(90 mg), extracto liofilizado de propóleo (50 mg), extracto liofilizado de damiana (*Turnera diffusa Willd*)(hoja)(30 mg); agente de recubrimiento: copolímero de metacrilato neutro, gamma ciclodextrinas (16 mg) y alfa ciclodextrinas (9 mg), cápsula (hidroxipropilmetilcelulosa).

No contiene conservantes ni colorantes.

El **Aporte Diario Eficaz (A.D.E.)** determina la cantidad media de principios activos por toma diaria recomendada.

	Aporte por cápsula	A.D.E. (2 cápsulas)
<i>Eleutherococcus senticosus</i>	105 mg	210 mg
<i>Panax ginseng</i>	90 mg	180 mg
<i>Propolis</i>	50 mg	100 mg
<i>Turnera diffusa</i>	30 mg	60 mg
Flavonoides	11,5 mg	23 mg
Saponinas (Ginsenósidos+eleuterósidos)	31 mg	62 mg

modo de uso:

Se aconseja la toma del A.D.E; 1 cápsula cada 12 horas, con un gran vaso de agua.

contenido: 30 cápsulas de 690 mg.

cantidad neta: 20,7 g e

FORMULA

XXI



CÁPSULAS
08-C

obestane

Fucus vesiculosus L.
Laminaria Sp.

vía oral

ingredientes (por cápsula):

Extracto liofilizado de fucus (*Fucus vesiculosus L.*) (talo) (225 mg), extracto liofilizado de laminaria (*Laminaria sp.*) (talo) (75 mg), estabilizante: celulosa microcristalina; agente de recubrimiento: copolímero de metacrilato neutro, cápsula (hidroxipropilmetilcelulosa).

No contiene conservantes ni colorantes.

El **Aporte Diario Eficaz (A.D.E.)** determina la cantidad media de principios activos por toma diaria recomendada.

	Aporte por cápsula	A.D.E. (2 cápsulas)
<i>Fucus vesiculosus</i>	225 mg	450 mg
<i>Laminaria sp</i>	75 mg	150 mg
Yodo	75 µg (50% VRN*)	150 µg (100% VRN*)
Mucilagos	240 mg	480 mg

modo de uso:

Se aconseja la toma del A.D.E; 1 cápsula cada 12 horas, con un gran vaso de agua.

*VRN Valor de Referencia de Nutrientes

contenido: 30 cápsulas de 690 mg.

cantidad neta: 20,7 g e

FORMULA

XXI



CÁPSULAS
10-C

diurín

Solidago virgaurea L.
Agropyrum repens L.
Betula alba L.
Zea mays L.

vía oral

ingredientes (por cápsula):

Extracto liofilizado de vara de oro (*Solidago virgaurea L.*)(s. florida) (75 mg), extracto liofilizado de grama (*Agropyrum repens L.*)(rizoma) (75 mg), extracto liofilizado de abedul (*Betula alba L.*)(hoja)(75 mg), extracto liofilizado de estigmas de maíz (*Zea mays L.*)(75 mg), estabilizante: celulosa microcristalina; agente de recubrimiento: copolímero de metacrilato neutro, cápsula (hidroxipropilmetilcelulosa).

No contiene conservantes ni colorantes.

El **Aporte Diario Eficaz (A.D.E.)** determina la cantidad media de principios activos por toma diaria recomendada.

	Aporte por cápsula	A.D.E. (2 cápsulas)
<i>Solidago virgaurea</i>	75 mg	150 mg
<i>Agropyrum repens</i>	75 mg	150 mg
<i>Betula alba</i>	75 mg	150 mg
<i>Zea mays</i>	75 mg	150 mg
Flavonoides	11,22 mg	22,44 mg

modo de uso:

Se aconseja la toma del A.D.E; 1 cápsula cada 12 horas, con un gran vaso de agua.

contenido: 30 cápsulas de 690 mg.

cantidad neta: 20,7 g e

FORMULA

XXI



CÁPSULAS
13-C

fensatín

Echinacea angustifolia D.C.
Propolis

vía oral

ingredientes (por cápsula):

Extracto liofilizado de equinácea (*Echinacea angustifolia* D.C)(raíz)(150 mg), extracto liofilizado de propóleo (*Propolis*) (150 mg), estabilizante: celulosa microcristalina, α -ciclodextrina; agente de recubrimiento: copolímero de metacrilato neutro, cápsula (hidroxipropilmetilcelulosa).

No contiene conservantes ni colorantes.

El **Aporte Diario Eficaz (A.D.E.)** determina la cantidad media de principios activos por toma diaria recomendada.

	Aporte por cápsula	A.D.E. (2 cápsulas)
<i>Echinacea angustifolia</i>	150 mg	300 mg
<i>Propolis</i>	150 mg	300 mg
Flavonoides	10,8 mg	21,6 mg
Derivados cafeicos	0,3 mg	0,6 mg

modo de uso:

Se aconseja la toma del A.D.E; 1 cápsula cada 12 horas, con un gran vaso de agua.

contenido: 30 cápsulas de 690 mg.

cantidad neta: 20,7 g e

FORMULA

XXI

CÁPSULAS
16-C

dologén

Harpagophytum procumbens D.C.

vía oral

Salix alba L.

Filipendula ulmaria (L.) Maxim.

ingredientes (por cápsula):

Extracto liofilizado de harpagofito (*Harpagophytum procumbens* D.C)(raíz)(150 mg), extracto liofilizado de sauce (*Salix alba* L)(hoja) (100 mg), extracto liofilizado de ulmaria (*Filipendula ulmaria* (L) Maxim.) (s. florida)(50 mg), estabilizante: celulosa microcristalina; agente de recubrimiento: copolímero de metacrilato neutro, cápsula (hidroxipropilmetilcelulosa).

No contiene conservantes ni colorantes.

El **Aporte Diario Eficaz (A.D.E.)** determina la cantidad media de principios activos por toma diaria recomendada.

	Aporte por cápsula	A.D.E. (2 cápsulas)
<i>Harpagophytum procumbens</i>	150 mg	300 mg
<i>Salix alba</i>	100 mg	200 mg
<i>Filipendula ulmaria</i>	50 mg	100 mg
Salicina	1,8 mg	3,6 mg
Harpagósido	10 mg	20 mg

modo de uso:

Se aconseja la toma del A.D.E; 1 cápsula cada 12 horas, con un gran vaso de agua.

contenido: 30 cápsulas de 690 mg.

cantidad neta: 20,7 g e

FORMULA

XXI



CÁPSULAS
17-C

flatusor

Angelica archangelica L.
Pimpinella anisum L.
Foeniculum vulgare Mill
Melissa officinalis L.

vía oral

ingredientes (por cápsula):

Extracto liofilizado de angélica (*Angelica archangelica L.*) (hoja) (80,15 mg), extracto liofilizado de anís verde (*Pimpinella anisum L.*) (fruto) (80,15 mg), extracto liofilizado de hinojo (*Foeniculum vulgare Mill*) (fruto) (80,15 mg), extracto liofilizado de melisa (*Melissa officinalis L.*) (hoja) (80,15 mg), estabilizante: celulosa microcristalina, α -ciclodextrina, aceite esencial de anís verde, aceite esencial de hinojo; agente de recubrimiento: copolímero de metacrilato neutro, cápsula (hidroxipropilmetilcelulosa).

No contiene conservantes ni colorantes.

El **Aporte Diario Eficaz (A.D.E.)** determina la cantidad media de principios activos por toma diaria recomendada.

	Aporte por cápsula	A.D.E. (2 cápsulas)
<i>Angelica archangelica</i>	80,15 mg	160,30 mg
<i>Pimpinella anisum</i>	80,15 mg	160,30 mg
<i>Foeniculum vulgare</i>	80,15 mg	160,30 mg
<i>Melissa officinalis</i>	80,15 mg	160,30 mg
Aceite esencial	7,5 mg	15 mg

modo de uso:

Se aconseja la toma del A.D.E.; 1 cápsula cada 12 horas, con un gran vaso de agua.

contenido: 30 cápsulas de 690 mg.

cantidad neta: 20,7 g e

FORMULA

XXI



CÁPSULAS
18-C

agilmén

Ginkgo biloba L.
Crataegus oxyacantha L.

vía oral

ingredientes (por cápsula):

Extracto liofilizado de ginkgo (*Ginkgo biloba L.*)(hoja)(250 mg), extracto seco de espino blanco (*Crataegus oxyacantha L.* (p. aérea)(50 mg), estabilizante: celulosa microcristalina; agente de recubrimiento: copolímero de metacrilato neutro, cápsula (hidroxipropilmetilcelulosa).

No contiene conservantes ni colorantes.

El **Aporte Diario Eficaz (A.D.E.)** determina la cantidad media de principios activos por toma diaria recomendada.

	Aporte por cápsula	A.D.E. (2 cápsulas)
<i>Ginkgo biloba</i>	250 mg	500 mg
<i>Crataegus oxyacantha</i>	50 mg	100 mg
Ginkgo: Glucósidos de flavonol	9,95 mg	19,9 mg
Lactonas terpénicas	2,45 mg	4,9 mg
Crataegus: Procianidinas oligoméricas	7,8 mg	15,6 mg
Otros flavonoides	0,75 mg	1,5 mg

modo de uso:

Se aconseja la toma del A.D.E; 1 cápsula cada 12 horas, con un gran vaso de agua.

contenido: 30 cápsulas de 690 mg.

cantidad neta: 20,7 g e

FORMULA

XXI

CÁPSULAS
19-C

circuvén

Hamamelis virginiana L.
Aesculus hippocastanum L.
Ruscus aculeatus L.
Cupressus sempervirens L.

vía oral

ingredientes (por cápsula):

Extracto liofilizado de hamamelis (*Hamamelis virginiana L.*)(hoja) (87 mg), extracto liofilizado de castaño de indias (*Aesculus hippocastanum L.*)(semilla)(75 mg), extracto liofilizado de rusco (*Ruscus aculeatus L.*)(raíz)(75 mg), extracto liofilizado de ciprés (*Cupressus sempervirens L.*)(gálbulos)(63 mg), estabilizante: celulosa microcristalina; agente de recubrimiento: copolímero de metacrilato neutro, cápsula (hidroxipropilmetilcelulosa).

No contiene conservantes ni colorantes.

El **Aporte Diario Eficaz (A.D.E.)** determina la cantidad media de principios activos por toma diaria recomendada.

	Aporte por cápsula	A.D.E. (2 cápsulas)
<i>Hamamelis virginiana</i>	87 mg	174 mg
<i>Aesculus hippocastanum</i>	75 mg	150 mg
<i>Ruscus aculeatus</i>	75 mg	150 mg
<i>Cupressus sempervirens</i>	63 mg	126 mg
Saponinas	30 mg	60 mg
Taninos	7,5 mg	15 mg

modo de uso:

Se aconseja la toma del A.D.E; 1 cápsula cada 12 horas, con un gran vaso de agua.

contenido: 30 cápsulas de 690 mg.

cantidad neta: 20,7 g e

FORMULA

XXI

CÁPSULAS
21-C

tensivel

Olea europaea L.
Crataegus oxyacantha L.
Viscum album L.

vía oral

ingredientes (por cápsula):

Extracto liofilizado de olivo (*Olea europaea L.*)(hoja)(200 mg), extracto liofilizado de espinos blanco (*Crataegus oxyacantha L.*)(p. aérea) (63 mg), extracto liofilizado de muérdago (*Viscum album L.*)(hoja) (37 mg), estabilizante: celulosa microcristalina; agente de recubrimiento: copolímero de metacrilato neutro, cápsula (hidroxipropilmetilcelulosa). No contiene conservantes ni colorantes.

El **Aporte Diario Eficaz (A.D.E.)** determina la cantidad media de principios activos por toma diaria recomendada.

	Aporte por cápsula	A.D.E. (2 cápsulas)
<i>Olea europaea</i>	200 mg	400 mg
<i>Crataegus oxyacantha</i>	63 mg	126 mg
<i>Viscum album</i>	37 mg	74 mg
Procianidinas oligoméricas	9,3 mg	18,6 mg
Otros flavonoides	0,9 mg	1,8 mg
Oleuropeína	33,75 mg	67,5 mg

modo de uso:

Se aconseja la toma del A.D.E; 1 cápsula cada 12 horas, con un gran vaso de agua.

contenido: 30 cápsulas de 690 mg.

cantidad neta: 20,7 g e

FORMULA

XXI

CÁPSULAS
29-C

sedaner

Valeriana officinalis L.
Passiflora incarnata L.
Crataegus oxyacantha L.
Lavandula spica L.

vía oral

ingredientes (por cápsula):

Extracto liofilizado de valeriana (*Valeriana officinalis* L)(raíz)(140 mg), extracto liofilizado de pasiflora (*Passiflora incarnata* L)(p. aérea) (75 mg), extracto liofilizado de espino blanco (*Crataegus oxyacantha* L) (p. aérea)(60 mg), estabilizante: celulosa microcristalina, α -ciclodextrina, aceite esencial de lavanda (*Lavandula spica* L)(1 mg); agente de recubrimiento: copolímero de metacrilato neutro, cápsula (hidroxipropilmetilcelulosa).

No contiene conservantes ni colorantes.

El **Aporte Diario Eficaz (A.D.E.)** determina la cantidad media de principios activos por toma diaria recomendada.

	Aporte por cápsula	A.D.E. (2 cápsulas)
<i>Valeriana officinalis</i>	140 mg	280 mg
<i>Passiflora incarnata</i>	75 mg	150 mg
<i>Crataegus oxyacantha</i>	60 mg	120 mg
<i>Lavandula spica</i>	1 mg	2 mg
Procianidinas oligoméricas	9,9 mg	19,8 mg
Otros flavonoides	0,96 mg	1,92 mg
Ácido valerénico	0,21 mg	0,42 mg
Aceite esencial	1,05 mg	2,1 mg
Harmano	0,12 mg	0,24 mg

modo de uso:

Se aconseja la toma del A.D.E.; 1 cápsula cada 12 horas, con un gran vaso de agua. Para dormir, tomar 2 cápsulas una hora antes de acostarse.

contenido: 30 cápsulas de 690 mg.

cantidad neta: 20,7 g e

FORMULA

XXI



CÁPSULAS
30-C

gualavit

Polypodium leucotomos
Ammi visnaga
Arctium lappa L.
Viola tricolor L.

vía oral

ingredientes (por cápsula):

Extracto liofilizado de calaguala (*Polypodium leucotomos*) (rizoma) (187.5 mg), extracto liofilizado de visnaga (*Ammi visnaga*) (fruto) (37.5 mg), extracto liofilizado de bardana (*Arctium lappa L.*) (raíz) (37.5 mg), extracto liofilizado de pensamiento (*Viola tricolor L.*) (p. florida) (37.5 mg), estabilizante: celulosa microcristalina; agente de recubrimiento: copolímero de metacrilato neutro, cápsula (hidroxipropilmetilcelulosa).

No contiene conservantes ni colorantes.

El **Aporte Diario Eficaz (A.D.E.)** determina la cantidad media de principios activos por toma diaria recomendada.

	Aporte por cápsula	A.D.E. (2 cápsulas)
<i>Polypodium leucotomos</i>	187,5 mg	375 mg
<i>Ammi visnaga</i>	37,5 mg	75 mg
<i>Arctium lappa</i>	37,5 mg	75 mg
<i>Viola tricolor</i>	37,5 mg	75 mg
Saponinas	18 mg	36 mg

modo de uso:

Se aconseja la toma del A.D.E.; 1 cápsula cada 12 horas, con un gran vaso de agua.

contenido: 30 cápsulas de 690 mg.

cantidad neta: 20,7 g e



**SoriaNatural**[®]
EFICACIA Y CALIDAD

La Sacea nº 1 GARRAY/SORIA/ESPAÑA
Tel.: 975 252 046 - www.sorianatural.es

app disponible en

